

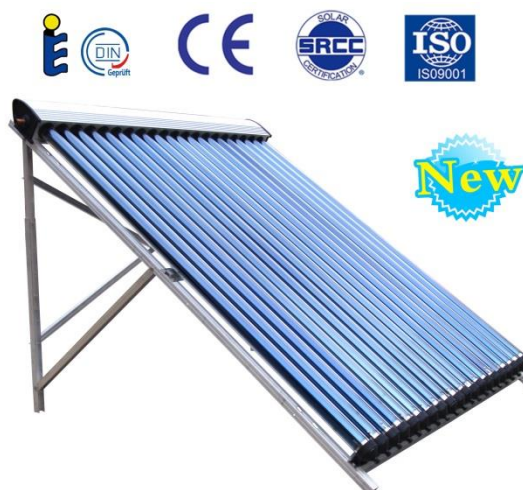


Popis kolektorů

Vysoce výkonné solární kolektory s vakuovými trubicemi používající technologii Heat-Pipe. Vysoká účinnost je zajištěna použitím vysoce selektivního třívrstvého povlaku trubic druhé generace. Kolektor lze montovat na rovné, šikmé i svislé plochy. Kolektory této řady jsou navrženy pro použití v Evropě a vynikají vysokou účinností. Vakuové kolektory jsou určeny pro nucené (s čerpadlem) či samotížné solární systémy (bez čerpadla) a to především pro celoroční ohřev užitkové vody, ohřev bazénů a přitápění. Své uplatnění najdou na objektech občanské vybavenosti, činžovních domech, penziónech, průmyslových komplexech, ale především rodinných domech.

Technické parametry

- průměr výstupního potrubí: 22mm
- izolace sběrače: minerální vata
- maximální provozní tlak: 6 barů
- borosilikátové sklo odolné kroupám do 25mm
- pohltivost: 0.93-0.96
- startovací teplota trubic: $<30^{\circ}\text{C}$
- minimální teplota okolí: až -40°C
- stagnační teplota: 225°C
- maximální provozní teplota: 250°C
- účinnost kolektoru η_0 : 0.647
- lineární součinitel tepelné ztráty a_1 : $1.09\text{W}/\text{m}^2\cdot\text{K}$
- kvadratický součinitel tepelné ztráty a_2 : $0.017\text{W}/\text{m}^2\cdot\text{K}^2$



Typ	Počet trubic	Doporučená velikost bojleru	Plocha apertury	Objem kapaliny v kolektoru	Váha [kg]	Rozměry kolektoru (Š x V1 x H), V2 [mm]	Kód SVT
ADL-58/1800-12	12	100 L	1.13 m ²	0.72 L	47.2	950x1600x1380, 2100	2622
ADL-58/1800-18	18	150 L	1.70 m ²	1.16 L	66.4	1400x1600x1380, 2100	2623
ADL-58/1800-24	24	200 L	2.26 m ²	1.43 L	85.6	1850x1600x1380, 2100	2624
ADL-58/1800-30	30	250 L	2.84 m ²	1.78 L	110.2	2300x1600x1380, 2100	2625

